

ГОСТ 24472-80
(СТ СЭВ 1295-78)

Группа Г24

ГОСУДАРСТВЕННЫЙ СТАНДАРТ СОЮЗА ССР

ИНСТРУМЕНТ РАЗМЕТОЧНЫЙ. ЦИРКУЛИ

Типы и основные размеры

Marking instrument. Compasses. Types and main dimensions

ОКП 39 2613

Дата введения 1981-01-01

Постановлением Государственного комитета СССР по стандартам от 26 декабря 1980 г. N 5996 срок введения установлен с 01.01.81

ВЗАМЕН ГОСТ 18463-73 в части разд.1 и ГОСТ 20503-75 в части разд.1
ПЕРЕИЗДАНИЕ. Ноябрь 1986 г.

ВНЕСЕНО [Изменение N 1](#), утвержденное и введенное в действие
Постановлением Государственного комитета СССР по управлению качеством
продукции и стандартам от 29.11.89 N 3518 с 01.01.91

Изменение N 1 внесено изготовителем базы данных по тексту ИУС N 2,
1990 год

1. Настоящий стандарт распространяется на циркули для разметки
металлических и неметаллических материалов, изготавливаемых для нужд
народного хозяйства и для экспорта.

Стандарт полностью соответствует стандарту СТ СЭВ 1295-78.

2. Циркули должны изготавливаться типов:

1 - с дугой;

2 - простой;

3 - с пружиной;

4 - для разметки диаметров до 3150 мм.

Циркули каждого типа должны изготавливаться исполнений:

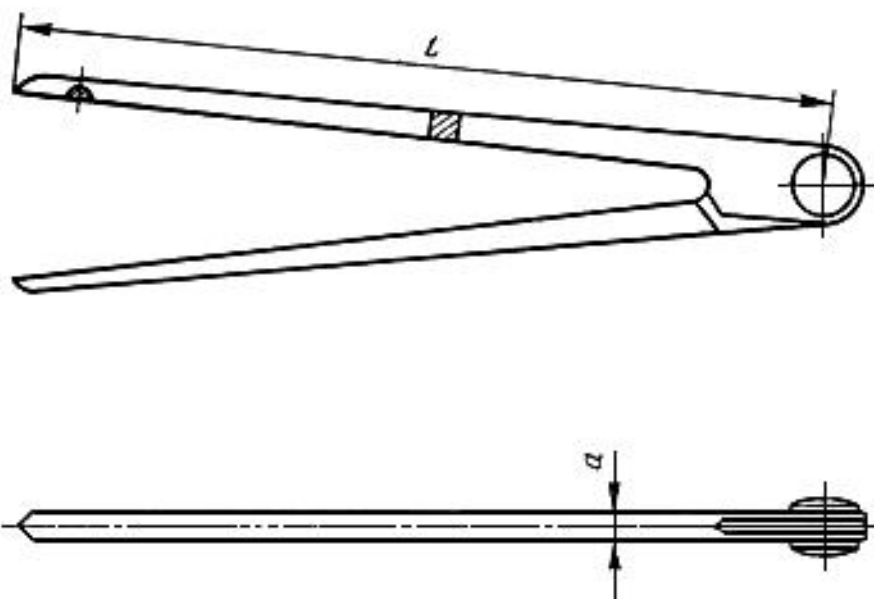
1 - со стальными ножками;

2 - с остриями, оснащенными твердым сплавом.

(Измененная редакция, [Изм. N 1](#)).

3. Основные размеры циркулей должны соответствовать указанным на черт.1-4 в табл.1-4.

Тип 1



Черт.1

Таблица 1

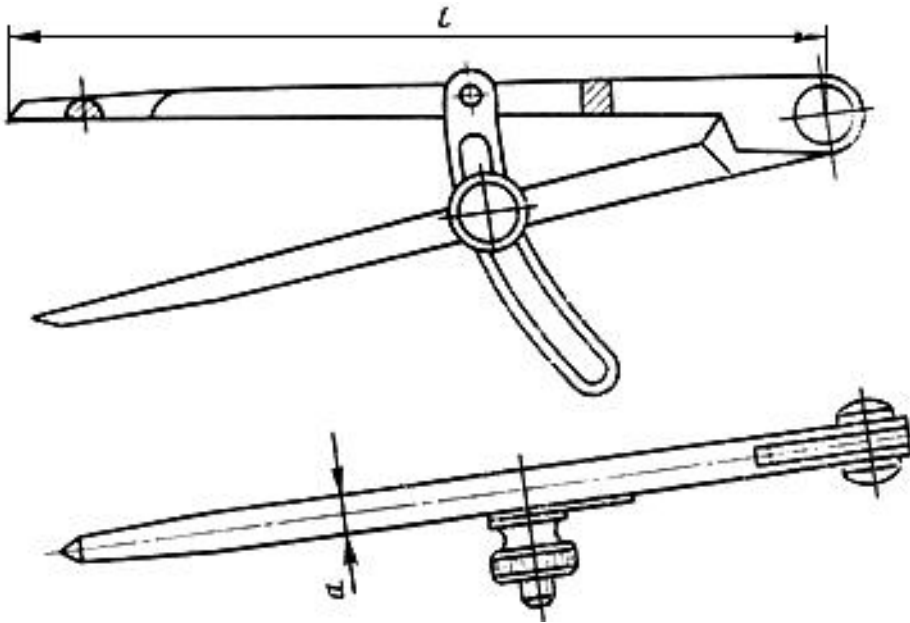
мм

Обозначение исполнений		циркуля	Применяемость	<i>l</i>	<i>a</i>
1	2			пред. откл. ±IT17	Пред. откл. <input type="text"/>
7841-0071	-			100	6
-	7841-0072				
7841-0073	-			150	8
-	7841-0074				
7841-0031	-			200	10
-	7841-0032				
7841-0033	-			250	10
-	7841-0034				
7841-0035	-			300	12
-	7841-0036				
7841-0037	-			360	14

-	7841-0038			
7841-0075	-		400	14
-	7841-0076			

Основные размеры циркулей. Тип 2

Тип 2



Черт.2

Таблица 2

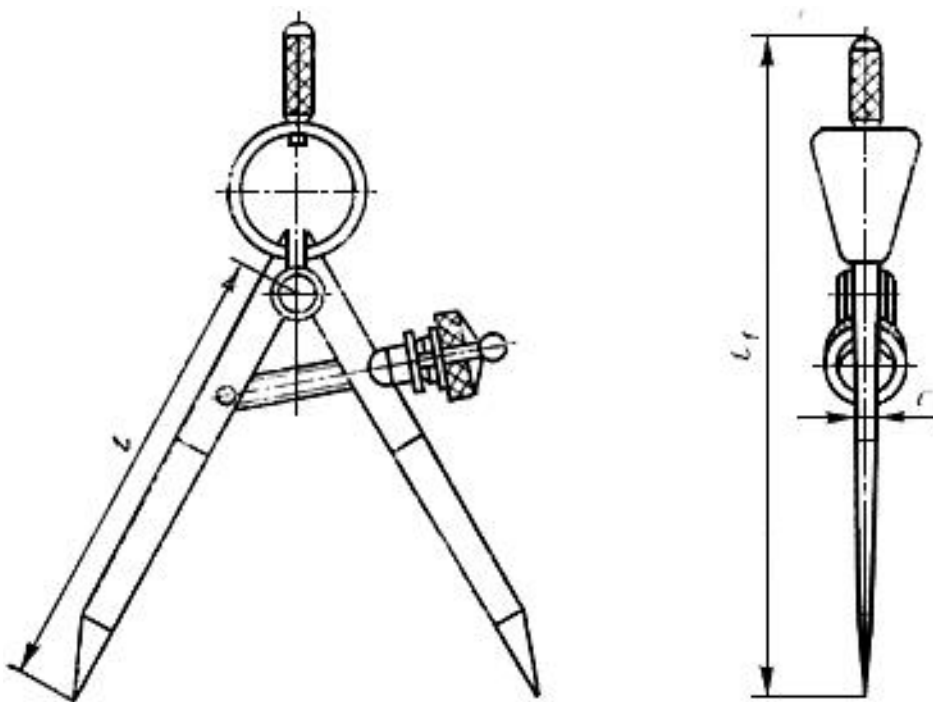
мм

Обозначение исполнений		циркуля	Применяемость	l	α
1	2			Пред. откл. $\pm IT17$	Пред. откл. $\pm \frac{IT17}{2}$
7841-0077	-			150	8
-	7841-0078				
7841-0021	-			200	10
-	7841-0022				
7841-0023	-			250	
-	7841-0024				
7841-0025	-			300	12
-	7841-0026				
7841-0027	-			360	14
-	7841-0028				
7841-0079	-			400	

-	7841-0081			
---	-----------	--	--	--

Основные размеры циркулей. Тип 3

Тип 3



Черт.3

Таблица 3

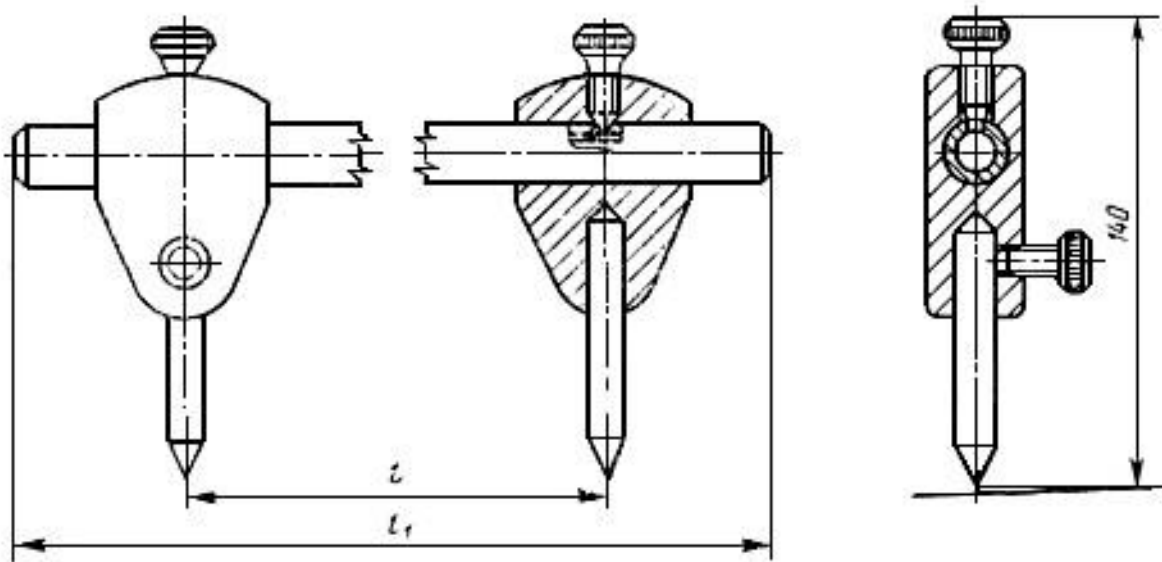
мм

Обозначение циркуля исполнений		Применяемость	l	l_1	α
1	2		Пред. откл. $\pm T17$		Пред. откл.
7841-0051	-		75	118	6
-	7841-0052				
7841-0053	-		100	140	
-	7841-0054				
7841-0055	-		125	170	
-	7841-0056				
7841-0057	-		150	210	8
-	7841-0058				
7841-0061	-		180	240	
-	7841-0062				
7841-0063	-		200	265	10

-	7841-0064			
7841-0065	-		250	315
-	7841-0066			

Основные размеры циркулей. Тип 4

Тип 4



Черт.4

Таблица 4

мм

Обозначение исполнений		циркуля	Применяемость	l	l_1
1	2				пред. $\pm IT17$
7841-0082	-			500	550
-	7841-0083				
7841-0084	-			1000	1050
-	7841-0085				
7841-0086	-			1600	1650
-	7841-0087				
7841-0088	-			2000	2050
-	7841-0089				
7841-0091	-			3150	3200
-	7841-0092				

Пример условного обозначения разметочного циркуля типа 4, исполнения 1 для разметки размеров $l = 1000$ мм с хромовым покрытием толщиной 9 мкм:

Циркуль разметочный 7841-0084 Х9 ГОСТ 24472-80

Примечание. Черт.1-4 не определяют конструкцию циркулей.

(Измененная редакция, [Изм. N 1](#)).

Электронный текст документа
подготовлен АО "Кодекс" и сверен по:
официальное издание

Инструмент разметочный: Сб. ГОСТов.

ГОСТ 24472-80-ГОСТ 24474-80. -

М.: Издательство стандартов, 1987

Редакция документа с учетом

изменений и дополнений

подготовлена ЗАО "Кодекс"